

# GPS MJERNI SUSUTAV

Ashtech ProMark2

Priručnik uenicima 4G razreda

Rijeka: rujan 2019.

Izradio: M. Aniš dipl.ing.geod.

# Ashtech ProMark2 mjerni sustav

GPS komplet sadrži

## 1.GPS PRIJEMNIK



## 2. ANTENA



## 3.GPS drža



## 4.Kabel



## 5.Mjerna vrpca



**Montaža GPS prijemnika i antene na stativ (štap)**

---



**Mjerenje visine antene**

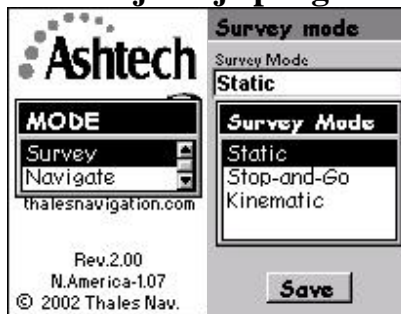


## PRIPREMA GPS PRIJEMNIKA ZA RAD

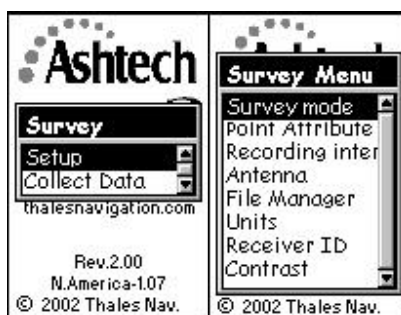


Uklju ivanje pomo u crvene tipke (Power)

1. Odabir moda za mjerenje (survey)
2. Mjerenje polig. to aka u stati kom modu (Static)



Unošenje potrebnih podataka o mjerenju u Setup-u



Broj to ke Interval registriranja signala Koso mjerena visina antene u metrima.

Point Attribute	Recording interval	Recording interval	Antenna	Unit of Measure
Site ID ????	10 Seconds	Interval 5 Sec 10 Sec 15 Sec 20 Sec Other	Height Type Slant Antenna Height 0.000 Int Feet	Units Int Feet
Site Description				
<b>Save</b>	<b>Save</b>	<b>Save</b>	<b>Save</b>	<b>Save</b>

Nakon Setupa odabire se skupljanje podataka (Collect Data)

**Prikazuju se podaci o stati kom mjerenju :**

- broj to ke (Site ID)
- vrijeme opažanja(Obs. Timer 0,5,10,20 KM)
- proteklo vrijeme (Elapsed)
- broj satelita (#Sats)
- PDOP (Position Delution of Precision)

Survey Status	
Static	
Site ID	AS01
Obs. Timer	Elapsed
0 AM	00:04:30
# Sats	PDOP
7	4.0
	100%

pomo u tipke NAV/SURV prelazi se na pregled o:

- rasporedu satelita iznad horizonta i brojevi satelita
- pokaziva u baterije
- popunjenosti memorije

